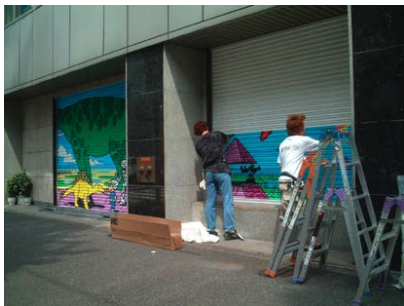


■東京電機大学「シャッター装飾」2003年 企画・イラストレーション

東京電機大学・入試センターの1階シャッターに巨大な壁画を描きました。MACでデータを作り特大インクジェットプリンターでシールを出力して、シャッターに張り込んでいます。6枚のシャッターの絵は単独でもパノラマでも1枚の絵として見る事が出来るようにしました。左から順にシャッターを見るとタイムスリップしたステゴサウルスのストーリー、右から順に見ると少年とロボットのストーリーとなっています。



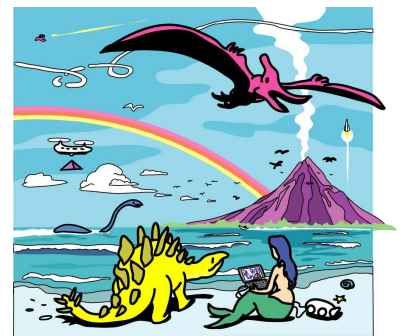
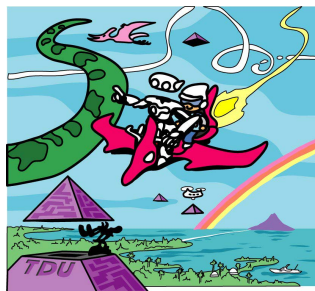
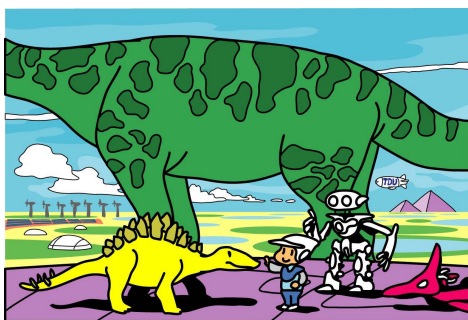
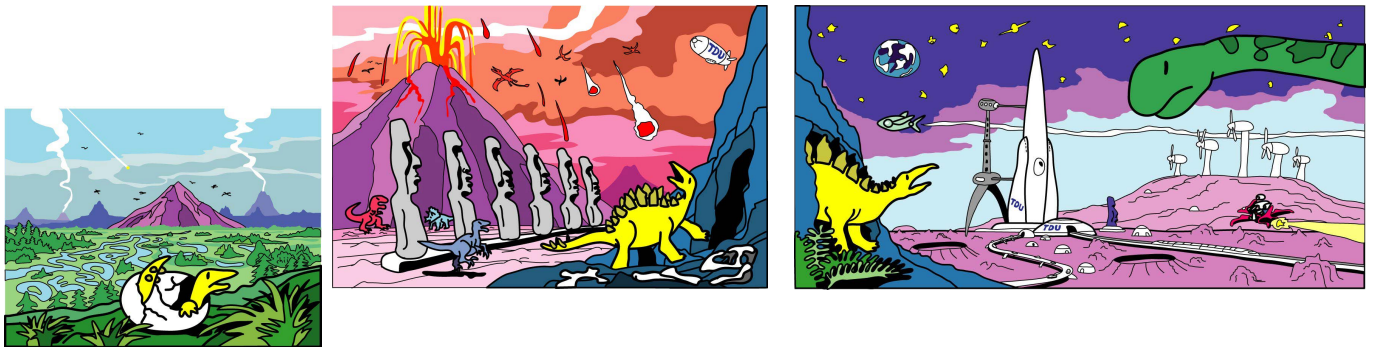
●MACとillustrator、インクジェットプリンター



施工は職人4人で2日間かかりました



シャッターのサイズ位置がそれぞれ異なり、窓と窓の間隔も一定でないのですが、離れて見た時に1枚の細長い絵に見えるように描きました。また、絵の中に大学名のTDU、DENDAIがかくされています。



井上智陽・いのうえちはる

■鎌倉市大町1-19-11〒248-0007 ■0467-23-8853 ■070-5026-5255 ■ino@chii.jp ■http://www.chii.jp